

ОАО «ГКБ «Луч»: фундаментальные разработки радиолокационных комплексов

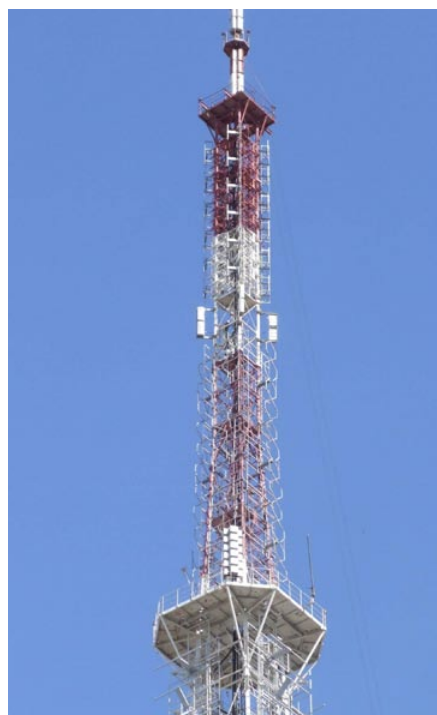


Открытое акционерное общество «Гомельское конструкторское бюро «Луч» (правопреемник Гомельского конструкторского бюро, образованного приказом Министра радиопромышленности СССР от 13.07.1972 № 429) входило в специализированный научно-производственный комплекс предприятий по созданию радиолокационных комплексов для защиты СССР от ракетного нападения. Предприятие – участник создания радиолокационной техники систем предупреждения о ракетном нападении

(СПРН), систем контроля космического пространства (СККП), систем противоракетной обороны (ПРО) СССР. За вклад в решение государственных задач по обороне СССР (загоризонтные РЛС 5Н77, «Дуга 1,2», РЛС «Дарьял», РЛС «Крона», РЛС «Дунай», РЛС «Волга», многофункциональная РЛС «ДОН-2Н», РЛС «Волна», РЛС «Атолл» радиотехнического комплекса «Коралл» корабля СС-В «Урал», РЛС 29Б6 и др.) многие работники ГКБ «Луч» награждены высокими государственными наградами СССР, а в постсоветский период успехи коллектива предприятия в научно-технической и производственной области (РЛС «Воронеж», РЛС «Контейнер», РЛС 12Ж6 и др.) отмечены наградами Российской Федерации.

Распад Советского Союза и становление независимости Беларуси поставили перед коллективом предприятия ряд сложных и неотложных задач. Для выживания коллектива необходимо было реформировать структуру предприятия и диверсифицировать научно-техническую и производственную деятельность. Нужно было, помимо участия в работах по оборонному ведомству Российской Федерации, найти гражданское применение опыта в области антенностроения, накопленного специалистами предприятия.

Таковыми областями стали работы по разработке и изготовлению антенных устройств для теле- и радиопередающих центров, а также медицинской наукоёмкой техники. К настоящему времени ОАО «ГКБ «Луч» создано и поставлено в Украину, Молдавию, Армению, Казахстан и Российскую Федерацию, а также на пред-



приятия Беларуси более 1000 изделий антенно-фидерной техники, которая успешно эксплуатируется во всех климатических районах от границ Западной Европы до Камчатки.

Предприятие продолжает успешно конкурировать с известными производителями этой техники, пользуется заслуженной репутацией ответственного партнера, поставщика качественной продукции.

На предприятии постоянно совершенствуется и растет номенклатура поставляемой продукции – это передающие ра-



дио- и телевизионные антенные устройства всех диапазонов длин волн для аналогового и цифрового вещания, антенных средств связи, устройства сложения сигналов нескольких передатчиков, балластные нагрузки, эквиваленты антенн, трансформаторы сопротивлений, коаксиальные соединители и переходы, жесткие коаксиальные тракты и другие СВЧ-элементы.

Одно из направлений конверсии предприятия – наукоемкая медицинская техника. Опыт по созданию автоматизированных измерительных комплексов, накопленный в советский период, оказался полезным при разработке в порядке импортозамещения наукоемких медицинских изделий: аппараты КВЧ-терапии; блоки универсальные; электрокардиографы; велоэргометры; системы электродновакуумные; системы электрокардиоизмерительные; кушетки кардиографические и т.д.

В последние несколько лет наметилась тенденция к объединению усилий специалистов Республики Беларусь в области радиолокационной техники с целью создания современных РЛС и выхода продукции на мировой рынок. Хорошим примером такой работы является совместная разработка специалистами ОАО «Конструкторское бюро «Радар», ОАО «Гомельское конструкторское бюро «Луч», ОАО «ВОЛАТАВТО» и других участников кооперации по созданию мобильной РЛС метрового диапазона «Восток-Д».

ОАО «ГКБ «Луч» в рамках этого проекта разработало и изготавливает автоматически свертываемую и разворачиваемую твердотельную активную антенную систему.

Новое изделие «Восток-Д» превышает по техническим характеристикам РЛС 1РЛ131 («Терек»).

РЛС прошла все категории испытаний, включая государственные, эксплуатационные в различных климатических зонах, хорошо показала себя на совместных учениях на полигоне Российской Федерации.

Антенная система имеет три модификации: АС-14; АС-14М; АС-14Э – для различного применения (РЛС для МО РФ и экспортные варианты).

Для применения задела специалистов предприятия в интересах Министерства обороны Российской Федерации предприятие предложило свое участие на всех



этапах создания стационарных РЛС: разработка, выпуск КД, изготовление образцов и испытания. Целенаправленность, многолетний задел и перспективность дали положительные результаты – предприятие поставило отдельные элементы СВЧ-техники для РЛС «Воронеж»; разработана конструкторская документация по заявкам заказчиков, участие в модернизации изделий специальной техники МО Российской Федерации. Многолетняя специализация, практический опыт и профессионализм специалистов ОАО «ГКБ «Луч», взаимодействие со специалистами высших учебных заведений г. Гомеля, г. Минска и специалистов Национальной академии наук Беларуси востребованы головными институтами Российской Федерации в новых опытно-конструкторских разработках на 2015-2017 годы и более долгосрочной

перспективе, включая модернизацию эксплуатируемых РЛС.

Предложение концерна «Радиотехнические и информационные системы» (г. Москва) по головной роли ОАО «ГКБ «Луч» в области разработки, изготовления и испытания радиопрозрачных укрытий (РПУ) на территории Республики Беларусь (на производственных площадях ОАО «ГКБ «Луч») расширяет возможности предприятия для закрепления устойчивого финансово-экономического положения, благополучия для коллектива предприятия и расширения возможности кооперационных связей с предприятиями ГВПК (ОАО «НИИРМ», ОАО «МНИПИ», ОАО «Алевкурп», ОАО «КБ «Радар», ОАО КБ «ВОЛАТАВТО» и др.).

Предприятие ОАО «ГКБ «Луч» обеспечено объемами заказов, достаточными для выполнения плановых и прогнозных показателей в 2015 году. Руководство предприятия и специалисты маркетинговой службы ведут поиск заказов на последующие годы, отдавая приоритет многолетним деловым партнерам и расширяя свое присутствие на внешних рынках ближнего и дальнего зарубежья по всем направлениям деятельности.



**ОАО «ГКБ «Луч»,
ул. Объездная, 7,
246012, г. Гомель,
Республика Беларусь,
тел./факс: (+375 232) 43 58 84, 43-51-71,
e-mail: market-luch@tut.by,
www.gomelluch.by**

УНП 400068368

